

# Préparation aux études de santé



2024/2025

*exact études*  
PRÉPARATION AUX  
ÉTUDES DE SANTÉ 

**20 ans d'expérience.**  
*20 ans de préparation à taille humaine*

# SOMMAIRE

## 1 Licence pour 5 métiers de la Santé



### **01** La Licence Sciences pour la Santé

---

Les spécialités en Terminale  
Quel parcours viser ?  
Le contenu de la L1SpS  
Les 11 Parcours disciplinaires  
Le déroulement des examens  
La sélection aux filières MMOPK

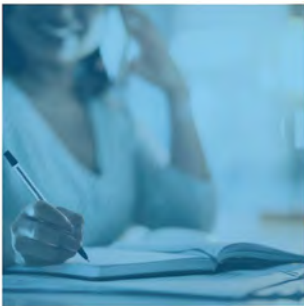
### La préparation LSpS Exactétudes



### **02** Les stages

---

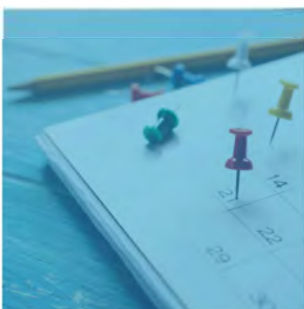
La formule MW au lycée  
Le Stage de renforcement d'été  
Le Stage de pré-rentree du Bloc Santé



### **03** Le suivi à l'année

---

Les Planchages  
Les Concours Blancs  
L'Atelier  
Les Cours de préparation aux contrôles continus (cc)  
Le Suivi personnalisé  
Les Oraux  
Les Salles de travail  
L'équipe Exactétudes



### **04** Informations pratiques

---

Démarches de candidature  
Comment te rendre à Exactétudes ?

# Exactétudes : ta prépa Santé

Chère lycéenne, cher lycéen,

Si tu as cette brochure entre les mains, c'est que ton projet professionnel est de devenir : Médecin, Dentiste, Pharmacien, Sage-femme ou Masseur-kinésithérapeute !

Tu envisages ce parcours d'études à Strasbourg ?  
Il te faudra entrer après le Bac en Licence mention Sciences pour la Santé.  
Notre prépa Exactétudes te donne les Outils pour cette transition Lycée-Université et aussi tout au long de ton parcours sélectif universitaire de première année.

Nous avons le même objectif :  
te faire intégrer les études de Santé à la fin de cette première année de Licence !



**Bonne lecture !**

Céline PILLLOT  
Directrice de la Prépa Exactétudes

## 20 ans d'expérience

Dans l'enseignement et la formation dans le domaine de la Santé :

Concours Médecine, Dentaire, Pharmacie, Sage-femme, métiers de la Rééducation, Concours Infirmier et Secrétariat Médico-Social

## Notre équipe pédagogique

Nos enseignants sont **qualifiés** en sciences tout comme dans les matières hors santé.

Des parrains et marraines, anciens première année, transmettent leur expérience de l'Université.

## Taux de réussite

Taux de réussite L1SpS 2023 : 52%

Taux de réussite post-oral : 95%

Quelques classements : Nina (3ème Médecine),  
Andréa (2ème Dentaire), Kenza (1ère en Kiné)

## 20 ans d'expérience

Une méthodologie de travail personnalisée

Des RDV individuels selon tes besoins

Des séances spécifiques de gestion du stress, confiance en soi et gestion de la pression et du sommeil sont là pour t'aider !

## La méthode Exactétudes



### Te faire gagner du temps

**Anticiper** dès la Terminale

Les Stages avant la rentrée permettent de **prendre de l'avance** et de trouver sa méthode de travail universitaire

Les Parrains et Marraines dactylographient les cours

Les cours de Soutien et le SOS Profs permettent de **comprendre** plus vite

Les Fiches toutes faites sur L'Atelier font **gagner du temps** !



### T'entraîner aux examens

Les Planchages en présentiel tout au long de l'année de la Licence dans les conditions d'examen

Les Planchages des années antérieures sur L'Atelier

Les Concours blancs en présentiel en fin de semestres

Les Annales triées corrigées en détail sur L'Atelier

Les QCM en ligne par chapitre



### Augmenter ton efficacité de travail

Mise à disposition de salles de travail

Groupes de travail réduits pour favoriser les échanges

Notre Web-app de travail, L'Atelier, est accessible sur tous vos appareils

Exactétudes met en place les moyens pédagogiques nécessaires à la **formation** et à la **réussite** de ses étudiants.

# 1 Licence pour 5 métiers de la Santé

Les filières MMOPK (Médecine, Maïeutique, Odontologie, Pharmacie ou Kiné) représentent les voies d'accès aux 5 métiers de la Santé suivants :



**Médecine** : Le docteur en médecine est généraliste ou spécialiste, libéral ou salarié. Son rythme de travail est chargé (urgences, gardes, déplacements). Intervenant tantôt dans l'urgence avec sang-froid, tantôt dans la durée avec patience, ce professionnel est animé par le souci constant d'améliorer ses pratiques pour le bien-être du malade.

**De 9 à 12 ans d'études après le bac.**



**Maïeutique** : La sage-femme exerce en hôpital, en libéral, en Protection Maternelle et Infantile (PMI) ou exerce en tant que formatrice/monitrice à l'école de sage-femme, elle assure le diagnostic et la surveillance de la grossesse. Elle prépare et pratique l'accouchement ainsi que le suivi post-natal de la mère et de l'enfant.

**1 an en LISpS puis 5 ans à l'école de Sage-Femme (dès 2024)**



**Odontologie** : Le docteur en chirurgie dentaire est le spécialiste des maladies de la bouche, le métier est en constante évolution et nécessite des technologies poussées.

Des soins médicaux aux actes de chirurgie, le chirurgien-dentiste traite les maladies des dents, des gencives et des mâchoires.

**De 6 à 9 ans d'études après le bac.**



**Pharmacie** : Le docteur en pharmacie, s'il exerce en officine, est habilité à vendre des médicaments prescrits et non prescrits par le médecin ou le vétérinaire. Son rôle de conseiller est très important.

20% des pharmaciens ne tentent pas cette aventure et sont salariés dans la recherche, l'industrie, la distribution pharmaceutique, les laboratoires d'analyses médicales ou à l'hôpital. Quelques-uns entrent dans la fonction publique.

**De 6 à 9 ans d'études après le bac.**



**Kinésithérapie** : Cette profession paramédicale s'exerce en libéral ou en structure.

Ce spécialiste de la rééducation motrice utilise les massages et la gymnastique médicale pour aider ses patients à retrouver leurs capacités physiques.

**1 an en LSpS puis 4 ans à l'école IFMK.**

# La Licence mention Sciences pour la Santé

La **Licence 1 mention Sciences pour la Santé (L1SpS)** est **l'unique** voie d'accès aux études de Santé à **Strasbourg**, contrairement aux autres académies qui appliquent les voies P.ASS (Majeure Santé) et L.AS (L1 avec Mineure Santé).

## Au Lycée, quelles spécialités choisir en 1<sup>ère</sup> et en Terminale ?

En Première → **Phys-Chimie / SVT / Maths**  
En Terminale → **Phys-Chimie / SVT / (Maths complémentaires)**

Exactétudes conseille de choisir les spécialités Scientifiques au lycée :  
Physique-Chimie, SVT et Mathématiques  
*Si ces choix n'ont pas été faits, nous proposons des remises à niveau.*

## Combien de Parcours et quel Parcours viser ?

1 Parcours de L1SpS = 1 vœu ParcoursSup → **Faire plusieurs vœux**



> Un Parcours où tu es fort.e !! >> retrouve les programmes sur [www.exactetudes.com](http://www.exactetudes.com)  
> Un Parcours vers lequel poursuivre un « plan B » ?

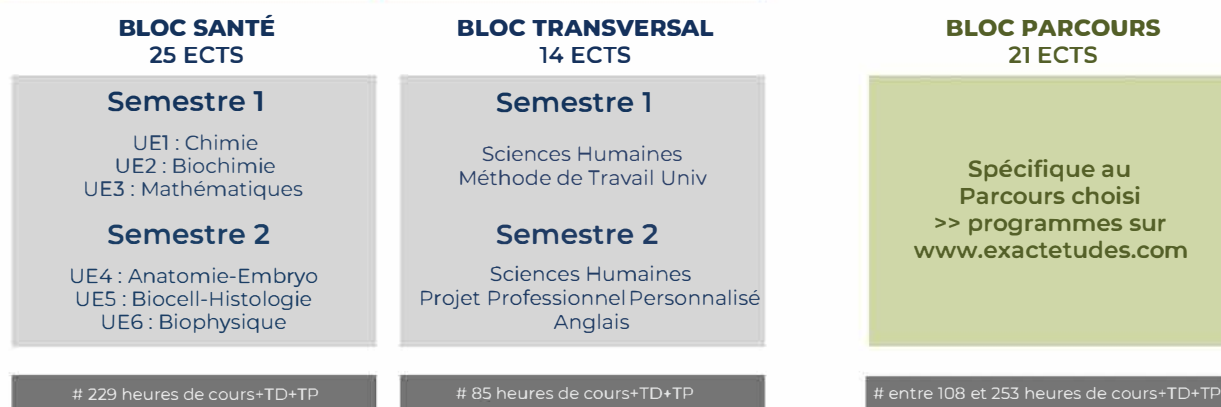
⚡ Aucun Parcours n'est « mieux » pour réussir sa 2<sup>ème</sup> année de Santé car c'est le Bloc Santé qui y prépare, pas le Parcours !!

\*nombre de places de l'année 2023

Exactétudes conseille de faire plusieurs choix sur ParcoursSup car **1 Parcours = 1 Vœux**. Ainsi, se limiter à 1 parcours, limitera les chances d'avoir une place en L1SpS. Le choix du Parcours est important. En effet, la note du Parcours compte dans la sélection MMOPK.  
**L'expertise d'Exactétudes dans les programmes peut t'aider dans tes choix.**

## Le contenu de la L1SpS = 60 ECTS

Communs à tous les parcours



## ● Les 11 Parcours disciplinaires (enseignement Hors Santé) - 21 ECTS

Parcours disciplinaires	Matières enseignées	
Chimie	Chimie / Physique / Mathématiques	200h
Droit	Droit privé / Droit public / Histoire du droit	108h
Mathématiques	Analyse / Algèbre / Mécanique	196h
Physique	Mathématiques / Physique	323h
Psychologie	Introduction à la psychologie et méthodologie de la recherche / Approfondissements en psychologie	168h
Sciences Économiques	Introduction à la microéconomie / Principes de gestion / Techniques quantitatives / Éco-société	157h
Sciences Sociales	Découverte des sciences sociales Méthodes en sciences sociales / Problématiques de santé contemporaines	186h
Sciences du Sport	Pratique sportive / Histoire du sport / Psychologie / Anatomie Sciences de la vie et de la Santé / Sociologie	152h
Sciences de la Terre et de l'Univers	Géosciences / Mathématiques / Physique / Chimie	253h
Sciences et Technologie	Mathématiques / Physique / Chimie	253h
Sciences de la Vie	Biologie / Biodiversité / Écologie / Génétique / Pratique de laboratoire	189h

Les épreuves des Parcours sont aussi en contrôles continus, les modalités sont variables selon chaque filière (Questions rédactionnelles, QCM)

**La note du Parcours étant prise en compte dans les classements pour intégrer une filière MMOP+K, le choix du Parcours est très important ! Il faut choisir un Parcours où tu as des atouts !**

\*Sous réserve de modifications pour l'Université à la rentrée 2024-25.

## ● Comment se déroulent les examens, comment se préparer ?



Les examens sont en contrôles continus et peuvent être sous forme rédactionnelle, QCM, QCD, sur des grilles de types différents et d'oraux.

**Exactitudes s'adapte dans sa préparation aux conditions identiques à celles de l'Université.**

## ● Comment se déroule la sélection aux filières MMOPK ?

La **Sélection aux filières MMOP+K est toujours maintenue**. Le **numerus clausus** est remplacé par un **numerus apertus** (déterminé par l'ARS et l'Université)

1ère étape : Valider la L1SpS (les blocs se compensent entre eux) et valider le Bloc Santé.

2nd étape : Sélection MMOP+K dans chaque parcours sur la moyenne de toutes les notes.

**Il faut donc la meilleure moyenne possible ! On reste dans une forte sélection !**

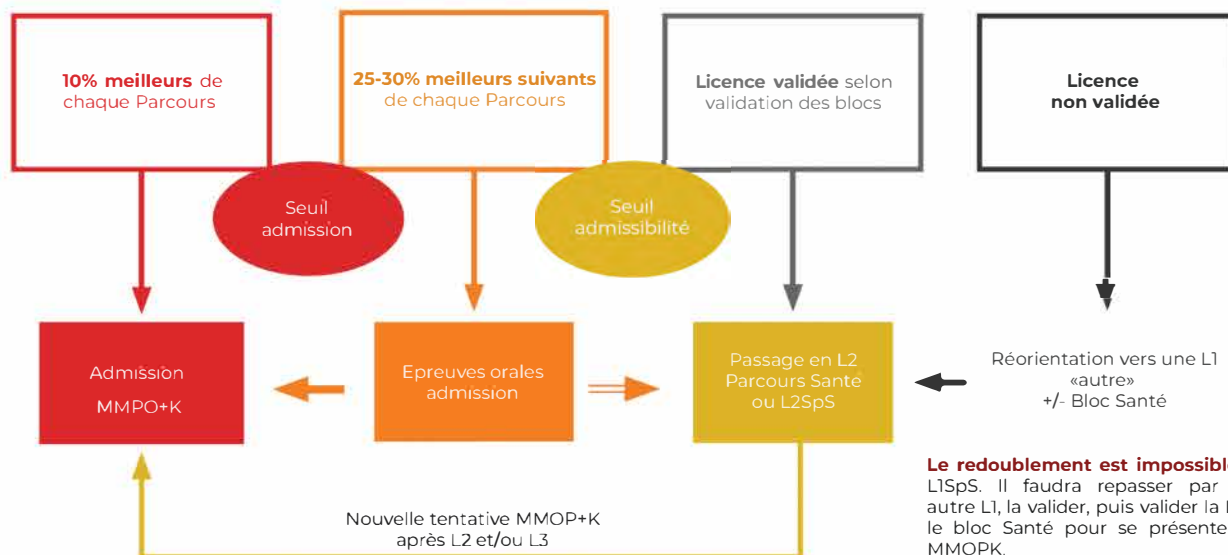


**2 notions** à bien distinguer en L1SpS :  
**« valider sa L1SpS »** = avoir la moyenne  
**« être sélectionné en MMOPK »** = être parmi les meilleurs de sa L1SpS



2 prérequis sont nécessaires à la « sélection » MMOPK:

- **Prérequis 1** = avoir la moyenne = avoir validé la L1SpS
- **Prérequis 2** = avoir validé le Bloc Santé



### Numerus apertus 2023 :

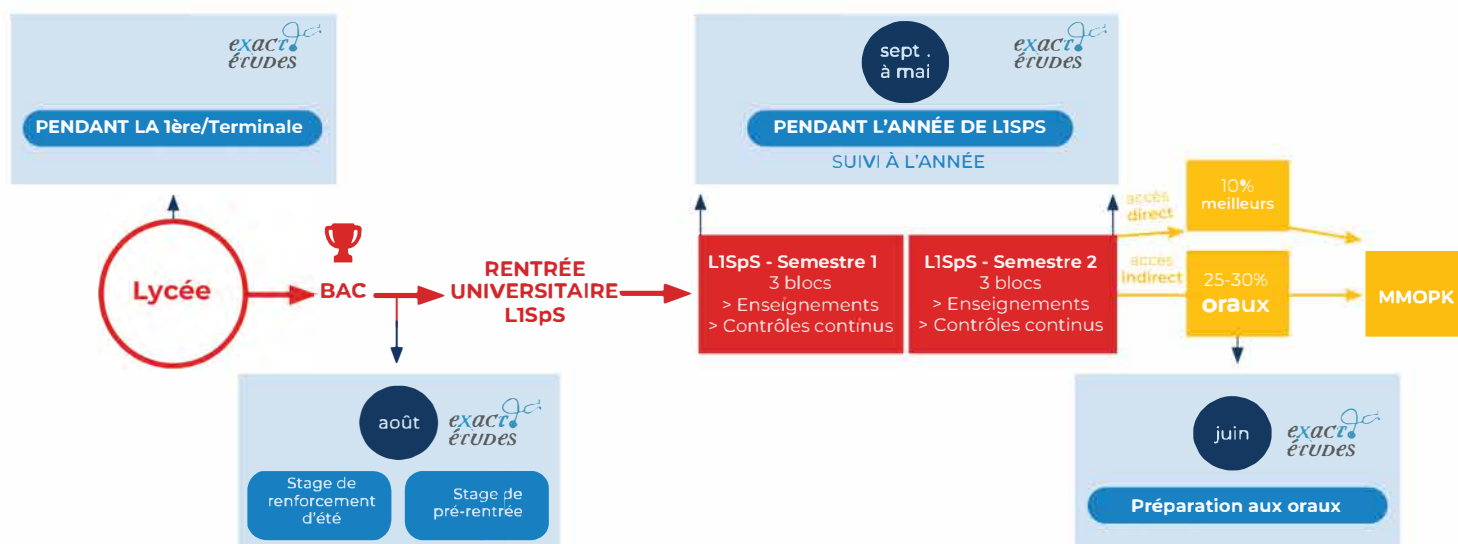
Filières	Places ouvertes en 2022 après la L1	Places ouvertes en 2022 après la L2	Places ouvertes en 2022 après la L3	Total
Médecine	189	88	11	288
Dentaire	42	20	4	67
Pharmacie	86	40	5	131
Sage-femme	22	12	1	34
Kinésithérapie	40	30	10	80
				520

### Combien de fois peut-on candidater aux filières MMOPK ?

2 chances de candidater aux filières MMOP+K restent possibles dans le schéma de ce parcours Sciences pour la Santé : après la L1 puis après la L2 et/ou la L3. Si après la L1, le Bloc Santé n'est pas validé, la 1ère tentative d'entrée MMOPK n'est pas décomptée. (Il reste 2 chances L2 et L3)

### Quelle est la chronologie de la L1SpS, le suivi d'Exactétudes et les stratégies de réussite ?

Exactétudes propose d'anticiper les cours du bloc Santé et de prendre de l'avance sur les cours. Nous permettons également à nos étudiants de trouver leur méthode de travail avant la rentrée universitaire. Durant l'année, la méthode doit être ajustée, l'entraînement régulier, la motivation constante.



# La Préparation LSpS Exactétudes



Ton objectif en 1ère année de Licence mention Sciences pour la Santé est de figurer parmi les 10% meilleurs étudiants de ton Parcours pour atteindre la filière désirée en 2ème année de Médecine, Sage-femme, Dentaire, Pharmacie ou Kinésithérapie.

Ce système de sélection est complexe.

En passant du lycée à l'université, en cours magistraux, tu changeras radicalement d'univers et d'environnement.

Après avoir travaillé de manière structurée, encadré.e par tes professeurs du lycée, tu dois t'imposer un fonctionnement nouveau dans lequel tu seras seule à gérer ton organisation, une quantité de travail importante et des contrôles continus réguliers.

Pour réussir, il sera nécessaire de prendre de l'avance, de réfléchir différemment, de t'entraîner régulièrement afin de faire travailler ta mémoire, d'être efficace et rapide. Tu devras développer un rythme de vie régulier et une motivation constante.

Exactétudes te permet :

d'**ANTICIPER** les contenus du Bloc Santé et de ton Parcours  
de **TROUVER** ta Méthode de Travail  
de **COMPRENDRE** tes cours du Bloc Santé et de ton Parcours  
de t'**ENTRAÎNER** et t'**ÉVALUER** par rapport aux autres

Exactétudes t'accompagne dans tes études de Santé dès l'année de Terminale avec la préparation « Tremplin Santé », puis l'été, avant la rentrée universitaire, avec les « Stages » et enfin durant l'année de LSpS grâce à la formule « Suivi à l'année ».

Les pédagogues de la prépa ajustent en permanence les Outils et la Méthode aux évolutions et aux réformes mises en place par l'Université de Strasbourg.

L'expérience de l'Université est unique  
Laisse-toi guider par une équipe qui maîtrise le contexte

## La Méthode

Face à la forte sélection, il faut avoir la *motivation constante* d'être parmi les meilleurs et donc de donner le meilleur de soi. Cet objectif ne peut être atteint que si le candidat gère ses examens mais aussi toute la longue étape de sa préparation. La *gestion du temps de travail*, de la *mémoire*, des *cours*, du *quotidien* et du *stress* font partie des clés de cette réussite. Chacun, selon son tempérament, son *rythme de vie* aura besoin de trouver la *méthode de travail qui lui correspond* selon les 4 clés de notre méthodologie :

**L'anticipation** des cours de la Licence

**L'organisation** du travail

**La compréhension** des cours Santé et Parcours

**L'entraînement** régulier aux examens

## Les Outils

Les Outils Exactétudes sont mis en place pour que chacun se sente soutenu, puisse anticiper, gérer et organiser son travail, apprenne à réfléchir différemment, comprenne les cours et s'entraîne aux examens :

- La formule **M<sup>W</sup>** pendant le lycée
- Les Stages d'été avant la LSpS
- Le Suivi à l'année de LSpS
- La Préparation aux oraux finaux
- Et toujours, l'Accompagnement individuel



## La formule "MW"

**M**otivation  
**W** travail

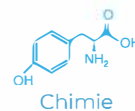
Ton travail et Ta motivation sont les clés de Ta réussite !



Maths



Physique



Le travail (W) est une force qui agit sur un objet, menant ce dernier à se déplacer

Nombre heures	20h par matière enseignée (Maths/Physique/Chimie)
Contenu	Révisions ou rattrapage de matières non choisies durant l'année de terminale
Tarif groupe	Accompagnement en groupe à l'année 600 €
Tarif individuel	Cours à l'heure 30€

Le niveau en sciences reste important pour réussir le Bloc Santé de la L1SpS. En effet, une partie du programme de mathématiques, physique, chimie et sciences de la vie de 1<sup>ère</sup> et terminale constitue une base importante de ce bloc.

## Le stage de renforcement d'été

Durée / Nombre d'heures	du 1 <sup>er</sup> au 9 août 2024 40 heures de cours
Contenu	Programme de 1 <sup>ère</sup> et Terminale : Maths, Physique, Chimie et Sciences de la Vie + 1 examen de fin de stage
Tarif	680€ soit 17€ de l'heure

Il est encadré par 4 de nos professeurs de la Licence Santé.

Il permet aux jeunes bacheliers de compléter la ou les spécialités qu'ils n'ont pas prises en terminale et/ou consolider leurs points faibles.

Ils mettront ainsi toutes les chances de leur côté pour bien commencer l'année.

## Le stage de pré-rentrée

Le Bloc Santé reste le Bloc majeur de la Licence Santé, les examens démarrent en contrôles continus dès la mi-octobre, il faut être prêt.e !

L'étudiant de Licence devra trouver sa **méthode de travail** avant la rentrée et se démarquer des autres candidats en **anticipant les cours du Bloc Santé** du 1<sup>er</sup> semestre.

Durée	3 semaines du 12 août au 30 août 2024*
Nombre d'heures	<b>60h du Bloc Santé Semestre 1</b> : chimie générale, chimie organique, biochimie et maths
Contenu	<b>5h</b> : Mémorisation, Méthode de travail universitaire 1 Concours blanc Bilan individuel
Contenu	Test de tempérament et bilan individuel accompagné de conseils adaptés Des salles de travail disponibles de 8h à 18h !
Tarif	1230€

# Le Suivi à l'année

- Des Planchages
- Des Concours Blancs
- Des Concours Blancs
- Des cours de Soutien
- La web-app de travail
- L'accompagnement individuel
- La préparation aux oraux

● Durée : de la rentrée L1SpS aux résultats fin mai

● Tarifs : 3 190€/ 2 990€ si stage de pré-rentrée choisi

## Les Planchages

Ce sont des évaluations « **type Licence Santé** » organisées tout au long de l'année à Exactétudes. Elles permettent de progresser grâce à un entraînement régulier, de **se situer par rapport aux autres**, de réaliser une véritable **simulation des examens** et de valider ses efforts dans toutes les matières.

Nous programmons les entraînements **pour le Bloc Santé, le Bloc Transversal et les 11 Parcours**.



Nombre de Planchages :

31 planchages en Bloc Santé et Transversal

8 planchages en Bloc Parcours

Contenu du Planchage :

- une évaluation par matière en respectant la progression du programme universitaire et les conditions des examens
- une correction détaillée après l'évaluation, animée par le professeur dans des petits groupes pour favoriser les échanges
- des réponses aux questions pour gagner du temps
- un corrigé photocopié détaillé rendu systématiquement en fin de séance pour réviser à la maison
- les notes et classements hebdomadaires sur L'Atelier pour te situer par rapport aux autres participants

Dans un examen sélectif il est indispensable de t'entraîner et de te positionner régulièrement par rapport aux autres

## Les Concours Blancs

Ce sont des épreuves blanches organisées **dans les conditions exactes de la licence L1SpS du Bloc Santé** de l'université de Strasbourg.

Nombre de Concours Blancs :

UE1, UE2, UE3 et SHS au 1er semestre

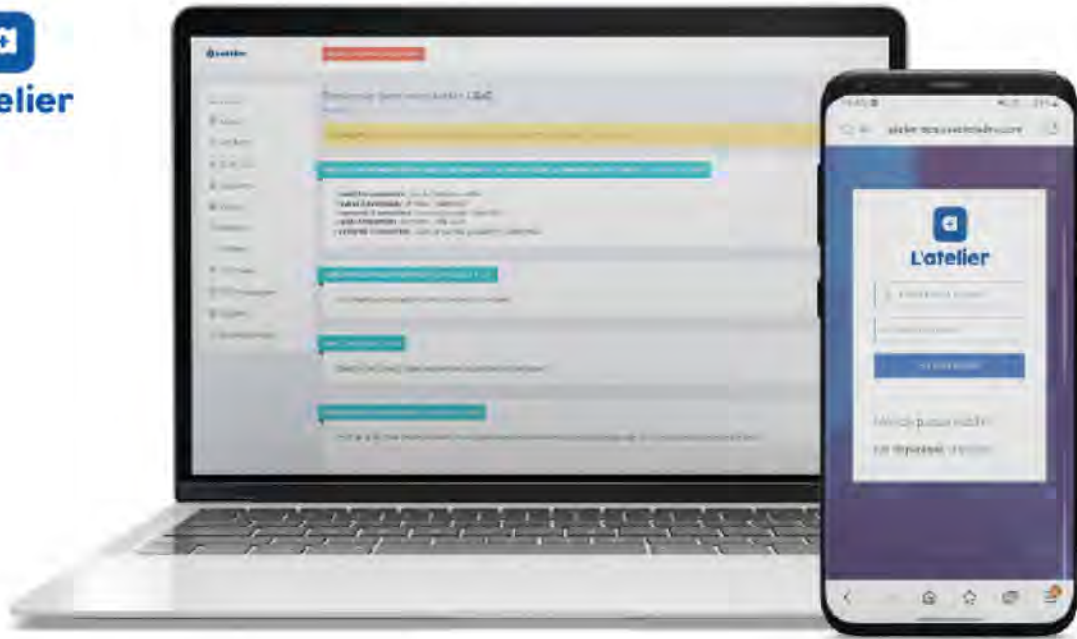
UE4, UE5, UE6 au 2nd semestre

Objectifs des Concours Blancs :

- valider ton travail sur tout le programme du semestre
- te fixer des objectifs pour la fin des révisions
- affiner ta méthode avant les épreuves finales du semestre

## L'Atelier : l'espace web-app de travail

L'**Atelier** est la web-application de nos étudiants pour avoir accès en permanence à nos outils de travail. Il s'adapte sur téléphone, tablette et ordinateur.



Le **service "SOS profs"** : poser ses questions / réponses de nos professeurs

Les **QCM et QCD en ligne** : plus de 6 000 questions triées par chapitre pour s'entraîner

Les **annales corrigées en détail et triées par chapitre** pour le Bloc Santé afin de réviser chaque contrôle continu de manière ciblée

Les **sujets et les corrigés détaillés des Planchages** des années antérieures

Les **vidéos** astuces en Mathématiques

Des **cours dactylographiés** des matières pour lesquels ces supports sont indispensables comme la SHS, l'Anatomie

Des **fiches de synthèse de cours**

Les **résultats et les classements** internes à la prépa

Les inscriptions aux cours de soutien et aux séances dédiées à certaines difficultés

La programmation d'un **rendez-vous pédagogique** pour faire le point autant de fois que nécessaire

Les **conseils méthodologiques**

Des réponses rapides à tes questions, des entraînements,  
des supports de cours.

**L'objectif est de te faire gagner du temps.**

## Les cours de préparation aux Contrôles Continus (CC)

En 1ère année d'université le temps est précieux !

1h de cours magistral peut, pour certains, nécessiter 2 à 3 heures de travail personnel. Il faut optimiser ton temps.

Entre les **matières à réflexions** (Chimie, Maths, Physique) et les Parcours Hors Santé parfois complexes (Droit, Sciences économiques, Physique, Maths, Chimie), les étudiants se sentent débordés à l'approche des Contrôles Continus.

Les Cours de préparation aux CC reprennent des **points difficiles des cours magistraux** et proposent des **exercices d'applications** type concours et des travaux dirigés de la faculté.



### Cours de préparation aux CC du **Bloc Santé** :

Durée des Séances : 2 heures

Nombre de séances : 43 séances

Les matières concernées : Chimie, Biochimie, Histologie, Mathématiques, Biologie cellulaire, Histologie et Biophysique

**Tarif inclus dans le Suivi à l'année**

### Cours de préparation aux CC des **Blocs Parcours** :

Durée des séances : 1 à 2 heures selon les chapitres

Nombre de séances : variable selon les Parcours

Tarif à la carte : **10€ / heure\***

*\*Les Cours de préparation se choisissent à la Carte car forcément les attentes sont différentes selon les Parcours. Dans ce cas, les inscriptions se font tout simplement sur l'Atelier au fur et à mesure de l'année.*

---

Tes examens sont en contrôles continus, cela nécessitera de **comprendre vite** !

Exactétudes assure ton suivi grâce à une équipe pédagogique de qualité, constituée de scientifiques, de pédagogues, de professeurs, d'anciens étudiants en médecine, en pharmacie et de jeunes praticiens.



- Un **parrain/marraine**, un ancien première année, passé par Exactétudes, ajuste ton organisation et te donne les moyens de **surmonter les difficultés de l'université** dès la rentrée universitaire. Il/elle est dans ta filière de vœux MMOPK.
- Une **spécialiste en développement personnel** mettra en avant ton tempérament dominant. Nous pourrons ainsi **déployer des stratégies** pour affiner ou mettre complètement en place ta méthodologie de travail.
- L'équipe pédagogique assure des **points individuels réguliers**. Lors de tes **rendez-vous pédagogiques**, nous faisons le point, analysons tes résultats, ajustons ta méthode de travail et trouvons des solutions.
- Des séances dédiées spécifiquement à **certaines difficultés** sont mise en place. Elles sont animées par des spécialistes de leur domaine, **Sophrologue et Neuro- scientifique** : gestion stress, confiance en soi, pression, sommeil...
- **Un lien avec les parents** est mis en place en septembre lors d'une réunion. Son objectif est de donner des clés aux parents souvent désarmés afin de **soutenir leur enfant** qui sera amené à passer une année riche en changements.

---

Être accompagné.e et trouver des interlocuteurs  
dans un environnement universitaire où règne l'anonymat.  
La prépa t'apporte un suivi personnalisé.

## Les Oraux



Riche d'une expérience de 10 ans dans la préparation orale aux concours paramédicaux, nous mettons en place les préparations aux oraux de sélection LISpS, uniquement pour les étudiants qui devront les passer. Ainsi cette option se choisira à part, en fin d'année, après les résultats de mai.

À noter : L'inter classement après les oraux se fait sur la base :

**Bloc Santé + Transversal : Coef 3**

**Oral 1 SHS : Coef 1**

**Oral 2 PPP : Coef 1**

Le poids des oraux finaux est assez conséquent dans l'interclassement MMOPK.

---

- Cours de méthodologie de préparation de l'argumentation, adaptation aux modalités de la Licence Santé.

- 2 oraux blancs avec debriefing (SHS + PPP)

---

## Les salles de travail

Salles ouvertes en semaine selon le calendrier de l'école.

- Bibliothèques avec les principaux ouvrages
- Accès Wi-Fi pour se connecter à l'Atelier



## Votre équipe Exactétudes



**Céline PILLOT**  
DESS Biochimie  
Ingénieure de recherche  
Enseignante en Biochimie  
Directrice d'Exactétudes depuis 17 ans



**Anissa TOUMI**  
Assistante administrative

Des professeurs du **Bloc Santé** et des Parcours Scientifiques présents pour certains dans notre équipe depuis plus de 10 ans :



**Elias SAKR**  
Chimie  
Enseignant Exactétudes  
depuis 16 ans  
Docteur en Chimie orga et en  
Pharmacie



**Franck MERCIER**  
Maths  
Enseignant Exactétudes  
depuis 10 ans  
Professeur à l'Université  
SEG, BTS



**Virginie AUVRAY**  
Physique  
Enseignante Exactétudes

Des professeurs des **Blocs Parcours** :



**Noa K.**  
Etudiante à l'université  
Intervenante Droit



**Rafaele C.**  
Psychologue Clinicienne  
Professeure en psychologie



**Camille A.**  
Professeure en Sciences  
Sociales

**Nos intervenants en développement personnel :**



**Philippe LASPESA**  
Sophrologue

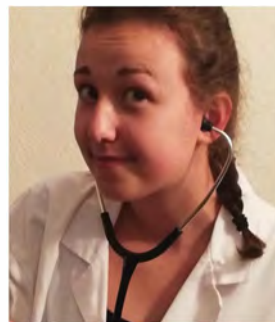


**Marie-Christine CHAPPUY**  
MCF Conseil

**Quelques Parrains et Marraines 2023 :**



**Floriane**  
L1SpS 2021 parcours  
Sciences de la Vie  
Admise en 2ème année de Médecine  
Marraine d'un groupe L1SpS



**Joanne**  
L1SpS 2021 parcours STAPS  
Admise en 2ème année de Médecine,  
suivie par Exactétudes  
Marraine d'un groupe L1SpS



**Elena**  
L1SpS 2021 parcours  
Sciences de la Vie  
Admise en 2ème année  
en Dentaire  
Marraine d'un groupe L1SpS



**Elhanan**  
L1SpS 2021 parcours  
Sciences de la vie  
Classé en Dentaire  
suivie par Exactétudes  
Parrain d'un groupe L1SpS



**Agathe**  
L1SpS parcours STAPS  
Etudiante en Médecine  
suivie par Exactétudes  
Marraine d'un groupe L1SpS



**Maxime**  
L1SpS 2021 parcours  
Sciences Sociales  
suivi par Exactétudes  
Parrain d'un groupe L1SpS



**Lilian**  
L1SpS 2023  
Parrain d'un groupe L1SpS



**Djanna**  
L1SpS 2023  
Marraine d'un groupe L1SpS



**Eva**  
L1SpS 2023  
Marraine d'un groupe L1SpS



## Informations pratiques

### Démarches de candidature

Lors des inscriptions pour notre **Préparation Licence mention Sciences pour la Santé**, nous recrutons nos futurs élèves selon leurs motivations à leur futur projet professionnel et selon leur niveau scolaire en 1ère et en Terminale.

### LA CANDIDATURE PEUT SE FAIRE DE 2 MANIÈRES :

#### PAR COURRIER OU DEPOT A L'ECOLE :

Transmets le dossier de candidature ci-joint à cette brochure et les documents à :

**Exactétudes**  
56 rue Jacques Kablé  
67000 STRASBOURG

#### PAR INTERNET

Candidate en te connectant sur :

[www.exactetudes.com](http://www.exactetudes.com) puis rubrique "Candidature"

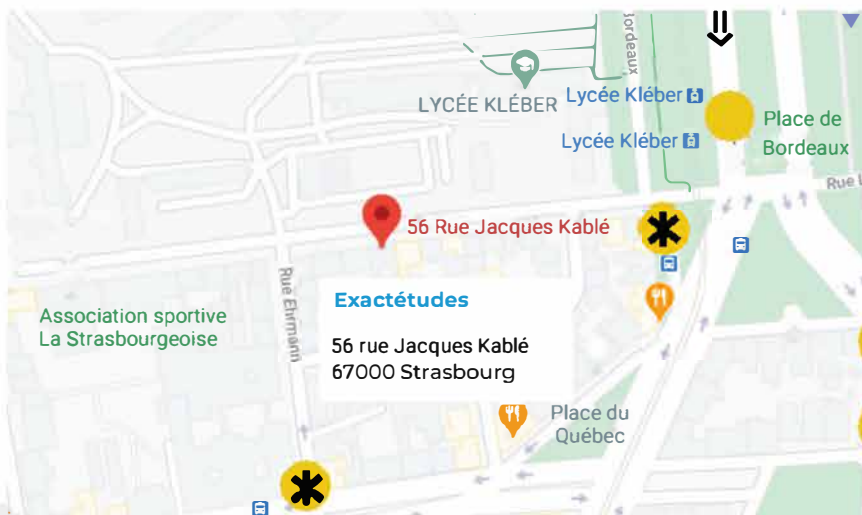
Liste des documents à la candidature :

- Bulletins scolaires de Première
- Bulletins scolaires de Terminale (en votre possession)
- Une lettre de motivation au projet d'études de Santé
- Une photo d'identité

Après la réception d'un **dossier complet**, une réponse est donnée dans un délai de 48h.

Par la suite, le paiement de l'acompte de 10% permettra de réserver définitivement ta place.

### Comment te rendre à Exactétudes ?



#### En voiture

- ⇒ **via l'A4** > sortie « Centre-Ville »
- via l'A35** > restez sur la droite puis dirigez-vous vers « Place de Bordeaux »

#### En transport en commun (CTS)

- Tramway** Ligne B ou E : arrêt « Lycée Kléber »
- Bus** Ligne 2 ou H : arrêt « Clémenceau », via la gare centrale.



## NOUS CONTACTER



03 88 37 56 56



56 rue Jacques Kablé  
67000 Strasbourg



[contact@exactetudes.com](mailto:contact@exactetudes.com)



[www.exactetudes.com](http://www.exactetudes.com)