



# LICENCE SCIENCES POUR LA SANTÉ

Préparation  
sélection 2022-2023

# SOMMAIRE

<b>1 Licence pour 5 métiers de la Santé</b> .....	4
---	---

<b>La licence Sciences pour la Santé</b> .....	5
--	---

Numerus apertus.....	5
----------------------	---

Les 11 parcours disciplinaires.....	7
-------------------------------------	---

<b>La préparation LISpS Exactétudes</b> .....	8
---	---

<b>Les Stages</b> .....	9
-------------------------	---

La préparation Tremplin Santé pendant la Terminale.....	9
---	---

Le Stage de renforcement d'été.....	9
-------------------------------------	---

Le Stage de pré-rentrée du Bloc Santé - Semestre 1 .....	9
--	---

<b>Le Suivi à l'année</b> .....	10
---------------------------------	----

Les Planchages.....	10
---------------------	----

Les Concours Blancs.....	10
--------------------------	----

L'Atelier .....	11
-----------------	----

Les Cours de Soutien .....	12
----------------------------	----

Le Suivi personnalisé.....	13
----------------------------	----

Les Oraux.....	14
----------------	----

Les salles de travail.....	14
----------------------------	----

L' équipe Exactétudes.....	15
----------------------------	----

<b>Informations pratiques</b> .....	17
-------------------------------------	----

Démarches de candidature.....	17
-------------------------------	----

Comment vous rendre à Exactétudes.....	17
--	----



# Exactétudes : votre prépa Santé

Chère lycéenne, cher lycéen,

Si vous avez cette plaquette entre les mains, c'est que votre projet professionnel est de devenir soit Médecin, Dentiste, Pharmacien, Sage-femme ou Masseur-kinésithérapeute.

Vous envisagez ce parcours d'études à Strasbourg, il vous faudra entrer après le Bac en Licence mention Sciences pour la Santé. Notre prépa Exactétudes vous donne les Outils pour cette transition Lycée-Université et tout le long de votre parcours sélectif universitaire de première année.

Nous avons le même objectif : vous faire intégrer les études de Santé à la fin de cette première année de Licence !

Pour cela, vous pouvez vous appuyer sur :

- **notre Expertise** de la Licence Sciences pour la Santé,
- **notre Méthode et nos Outils** mis en place pour nos étudiants.



## Bonne lecture !

Céline PILLOT  
Directrice de la Prépa Exactétudes

## Exactétudes : nos engagements pour votre réussite

### Notre expérience

Plus de 15 ans d'expérience dans l'enseignement et la formation dans le domaine de la Santé (concours Médecine, Dentaire, Pharmacie, Sage-femme, métiers de la Rééducation, Concours Infirmier)

### Nos réussites

Taux de réussite L1SpS 2021 : 49%  
Taux de réussite PACES 2020 : 52%  
Quelques classements : Nina (3<sup>ème</sup> Médecine),  
Andréa (2<sup>ème</sup> Dentaire), Kenza (1<sup>ère</sup> en Kiné)

### Notre équipe pédagogique

- Nos enseignants sont qualifiés en sciences et dans les matières hors santé
- Des parrains et marraines, anciens premières années, transmettent leur expérience de l'Université

### Notre Méthode...

#### ... pour vous faire gagner du temps

- Les Stages avant la rentrée permettent de prendre de l'avance et de trouver sa méthode de travail universitaire
  - Les Parrains et Marraines dactylographient les cours qui se téléchargent ensuite en un clic sur L'Atelier !
  - Les cours de Soutien et le SOS Profs permettent de comprendre plus vite
- Les Fiches toutes faites sur L'Atelier font gagner du temps !

### Notre Méthode...

#### ... pour vous entraîner aux examens

- Les Planchages en présentiel tout au long de l'année de la Licence dans les conditions d'examen
- Les Planchages des années antérieures sur L'Atelier
- Les Concours blancs en présentiel en fin de semestres
- Les Annales triées corrigées en détail sur L'Atelier
- Les QCM en ligne par chapitre

### Notre Méthode...

#### ... pour votre efficacité de travail

- Mise à disposition de salles de travail
- Nos groupes de travail sont réduits pour favoriser les échanges
- Notre Web-app de travail, L'Atelier, accessible de tous vos appareils

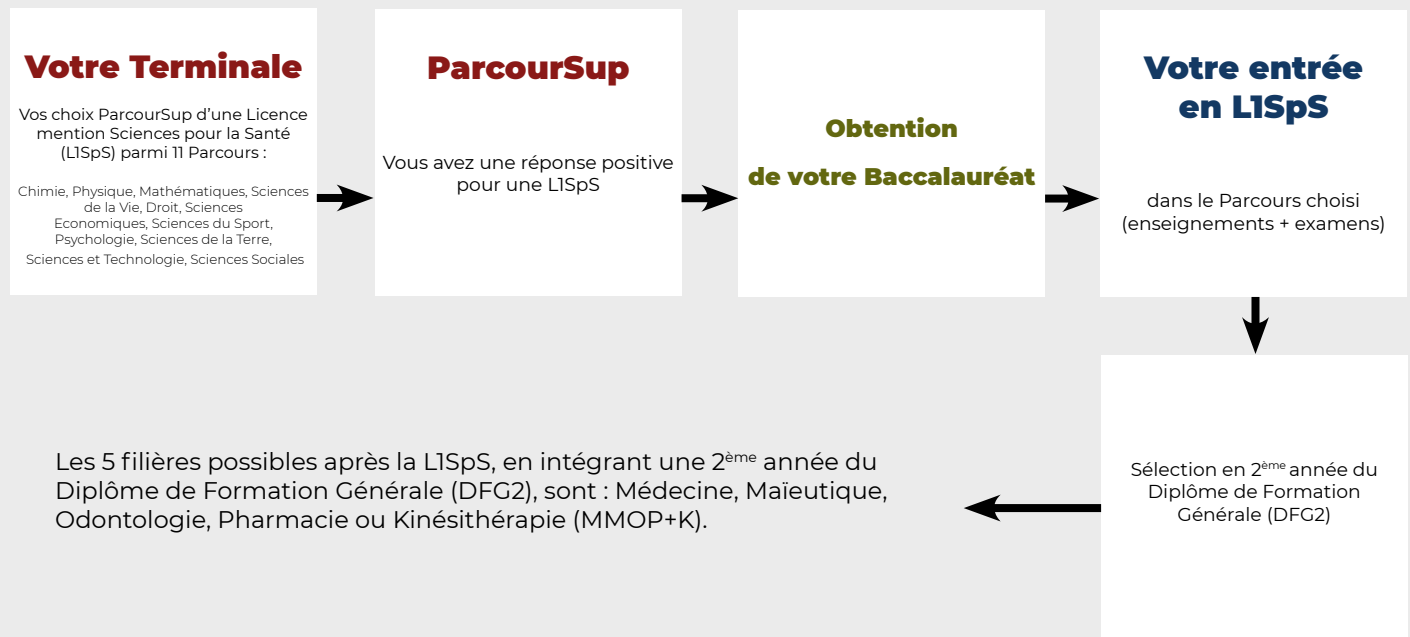
### Notre engagement pour votre suivi individuel

- Parce que la méthodologie de travail est totalement personnelle, votre **suivi** est appuyé par un bilan individuel afin de trouver les solutions adaptées à chacun
- **Des RDV individuels** sont pris autant de fois que nécessaire en se basant sur les résultats à la prépa et le test de tempérament de début d'année
- **Des séances dédiées** à certaines difficultés sont mises en place (gestion du stress, manque de confiance en soi, gestion de la pression, sommeil...)

---

Exactétudes met en place les moyens pédagogiques nécessaires à la **formation** et à la **réussite** de ses étudiants.

# 1 Licence pour 5 métiers de la Santé



Ces filières représentent les voies d'accès aux 5 métiers de la Santé suivants :



**Médecine** : Le docteur en médecine est généraliste ou spécialiste, libéral ou salarié. Son rythme de travail est chargé (urgences, gardes, déplacements). Intervenant tantôt dans l'urgence avec sang-froid, tantôt dans la durée avec patience, ce professionnel est animé par le souci constant d'améliorer ses pratiques pour le bien-être du malade.  
**De 9 à 12 ans d'études**



**Maïeutique** : La sage-femme exerce en hôpital, en libéral, en Protection Maternelle et Infantile (PMI) ou monitrice à l'école de sage-femme, elle assure le diagnostic et la surveillance de la grossesse. Elle prépare et pratique l'accouchement ainsi que le suivi post-natal de la mère et de l'enfant.  
**4 ans d'études**



**Odontologie** : Le docteur en chirurgie dentaire est le spécialiste des maladies de la bouche, le métier est en constante évolution et nécessite des technologies poussées. Des soins médicaux aux actes de chirurgie, le chirurgien-dentiste traite les maladies des dents, des gencives et des mâchoires.  
**De 6 à 8 ans d'études**



**Pharmacie** : Le docteur en pharmacie, s'il exerce en officine, est habilité à vendre des médicaments prescrits et non prescrits par le médecin ou le vétérinaire. Son rôle de conseiller est très important. 20% des pharmaciens ne tentent pas cette aventure et sont salariés dans la recherche, l'industrie, la distribution pharmaceutique, les laboratoires d'analyses médicales ou à l'hôpital. Quelques-uns entrent dans la fonction publique.  
**De 6 à 9 ans d'études**



**Kinésithérapie** : Cette profession paramédicale s'exerce en libéral ou en structure. Ce spécialiste de la rééducation motrice utilise les massages et la gymnastique médicale pour aider ses patients à retrouver leurs capacités physiques. La seconde année d'étude peut être suivie à Strasbourg ou à Mulhouse selon une répartition de places.  
**4 ans d'études**

# La Licence mention Sciences pour la Santé

La **Licence 1 mention Sciences pour la Santé (L1SpS)** est **l'unique** voie d'accès aux études de Santé à **Strasbourg\***, contrairement aux autres académies qui appliquent les voies P.ASS (Majeure Santé) et L.AS (LI avec Mineure Santé).

Au Lycée, quelles **options** choisir en 1<sup>ère</sup> et en Terminale ?



Exactétudes conseille de choisir les options Scientifiques au lycée : Physique-Chimie, SVT et Mathématiques  
*Si ces choix n'ont pas été faits, nous proposons des remises à niveau.*

Lors des choix de la L1SpS sur ParcoursSup, quel Parcours choisir et combien ?

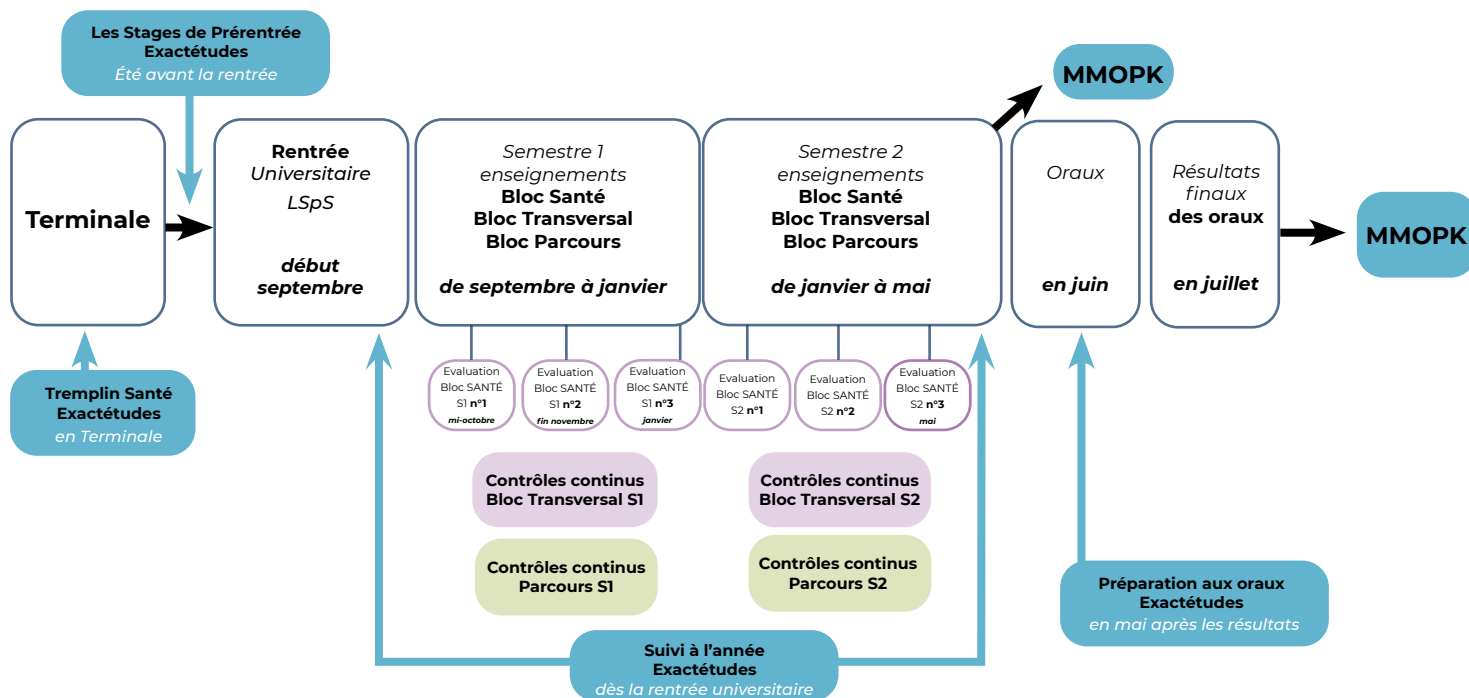
**Pour votre Licence SpS il faudra suivre 1 Parcours parmi 11 possibles :**

- Chimie (150 places sélectionnées sur ParcoursSup)
- Droit (93 places)
- Mathématiques (113 places)
- Physique (113 places)
- Psychologie (111 places)
- Sciences économiques (110 places)
- Sciences sociales (75 places)
- Sciences du sport (113 places)
- Sciences de la terre et de l'univers (37 places)
- Sciences et technologies (pluridisciplinaire) (75 places)
- Sciences de la vie (370 places)



Exactétudes conseille de faire plusieurs choix sur ParcoursSup car **1 Parcours = 1 Vœux**. Ainsi, se limiter à 1 parcours, limiterait les chances d'avoir une place en L1SpS. Le choix du Parcours est important aussi en effet, la note du Parcours compte dans la sélection MMOPK.  
**L'expertise d'Exactétudes dans les programmes peut vous aider dans vos choix.**

Quelle est la **chronologie** de la L1SpS et du suivi d'Exactétudes ?



**Numerus apertus 2021 :**

Filières	Nombres de places Totales en 2021	Nombres de places 2021 pour L1SpS
Médecine	306	195
Dentaire	74	45
Pharmacie	147	79
Sage-femme	36	18
Kinésithérapie	80	

\* www.acces.etudes.unistra.fr

Comment se déroulent les examens, comment se préparer ?



Les examens sont en contrôles continus et peuvent être sous forme rédactionnelle, QCM, QCD, sur des grilles de types différents et d'oraux.

*Exactétudes s'adapte dans sa préparation aux conditions identiques à celles de l'Université.*

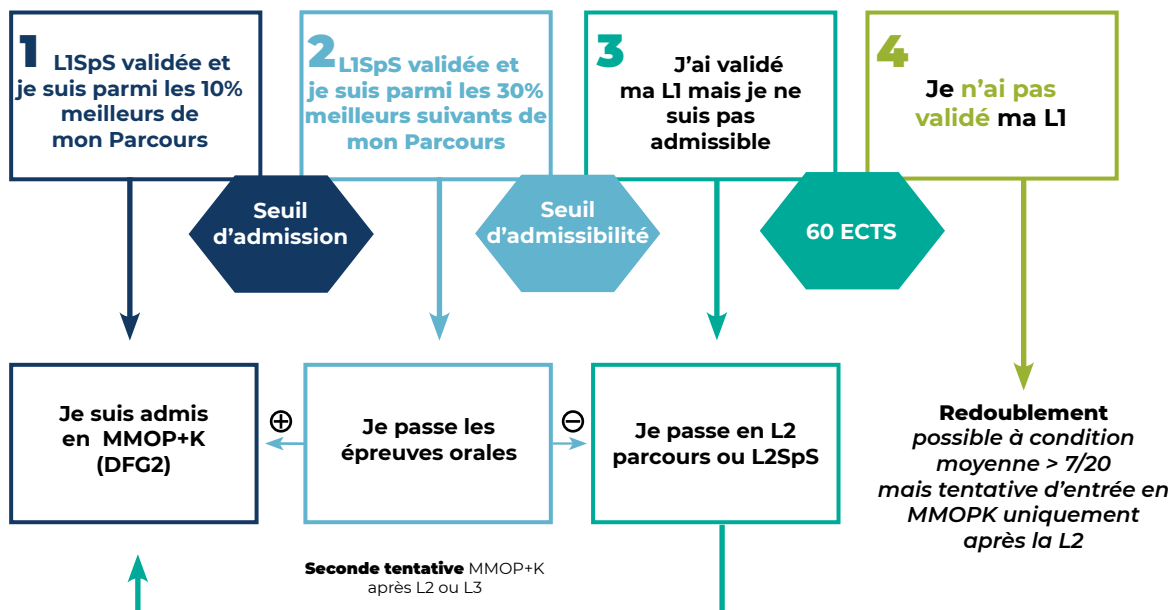
La sélection aux filières MMOP+K est elle maintenue ?

La **Sélection aux filières MMOP+K est toujours maintenue et est aussi importante**. Le **numerus clausus** est remplacé par un **numerus apertus** (déterminé par l'ARS et l'Université)

1<sup>ère</sup> étape : Valider la LISpS (les blocs se compensent entre eux) et valider le bloc santé.

2<sup>nd</sup> étape : Sélection MMOP+K dans chaque parcours sur la moyenne de toutes les notes.

→ Il faut donc la meilleure moyenne possible ! On reste dans une forte sélection !



**Cas 1**  
LISpS validée ET ma moyenne générale me classe parmi les 10% meilleurs du Parcours. Dans ce cas j'accède directement en DFG2, 2<sup>ème</sup> année du Diplôme de Formation Générale (2<sup>ème</sup> année de Médecine, Maïeutique, Odontologie, Pharmacie ou Kiné).

**Cas 3**  
LISpS validée avec une moyenne inférieure au seuil d'admissibilité, 3 cas de figure se présentent :  
Cas 3.1 : accès en L2 du parcours  
Cas 3.2 : accès en L2 Sciences pour la santé  
Cas 3.3 : réorientation ParcoursSup

**Cas 2**  
LISpS validée avec une moyenne inférieure au seuil d'admission et supérieure au seuil d'admissibilité (+/- 25-30% des meilleurs suivants des 10% du cas 1). Passage aux épreuves orales d'admission :  
Cas 2.1 : épreuves orales réussies, accès en DFG2.  
Cas 2.2 : échec aux épreuves d'admission, 3 possibilités :  
- accès en L2 du parcours  
- accès en L2SpS  
- réorientation ParcoursSup

**Cas 4**  
LISpS non validée, 2 cas de figure se présentent :  
Cas 4.1 : je pourrai recandidater à MMOPK uniquement après ma L2 (60 crédits acquis indispensables)  
Cas 4.2 : réorientation dans un autre parcours via ParcoursSup. Si M<7 réorientation obligatoire.

Combien de fois peut-on candidater aux filières MMOP+K ?

**2 chances** de candidater aux filières MMOP+K restent possibles dans le schéma de ce parcours Sciences pour la Santé : **après la L1 puis après la L2 ou la L3.**

Quelles sont les **stratégies de réussites** face à cette sélection ?



Exactétudes propose d'anticiper les cours des Parcours et du bloc Santé et de prendre de l'avance sur les cours.

**Nous permettons également à nos étudiants de trouver leur méthode de travail avant la rentrée universitaire.**

**Durant l'année, la méthode doit être ajustée, l'entraînement régulier, la motivation constante.**

## Quels sont les contenus de ma LISpS ?

Le Bloc Santé - 25 ECTS (Commun)

# 243 heures de cours+TD+TP

Semestre 1 : 115,5h cours+TD

Semestre 2 : 113,5h cours+TD

Chimie générale et Chimie Organique / 5 ECTS  
Biochimie / 4 ECTS  
Mathématiques / 3 ECTS

Anatomie, Embryologie et Biodiversité / 4 ECTS  
Biologie cellulaire et Histologie / 5 ECTS  
Biophysique / 4 ECTS

Épreuves : Contrôles Continus (CCI) en octobre + CC2 en novembre + Épreuves sur tout le 1<sup>er</sup> semestre en janvier

Épreuves : CCI en janvier + CC2 en mars + Épreuves sur tout le 2<sup>nd</sup> semestre en mai

Le Bloc transversal - 14 ECTS (Commun)

# 84 heures de cours+TD+TP

Semestre 1 : 40,5h cours+TD

Semestre 2 : 44h cours+TD

Méthodologie du travail universitaire (MTU)  
Test en ligne + oral + rapport à rendre / 3 ECTS

Sciences humaines et sociales (SHS)  
Rapport à rendre + oral groupe + écrit / 2 ECTS

Sciences Humaines et Sociales (SHS)  
QCM décembre + rapport à rendre + commentaire image janvier / 3 ECTS

PPP (Projet Professionnel Personnalisé)  
Rapport écrit + oral / 3 ECTS

Anglais :  
Travaux en ligne + entretiens en groupes / 3 ECTS

Les 11 Parcours disciplinaires différents (enseignement Hors Santé) - 21 ECTS

# entre 108 et 253 heures de cours+TD+TP

Parcours disciplinaires	Matières enseignées	
Chimie	Chimie / Physique / Mathématiques	200h
Droit	Droit privé / Droit public / Histoire du droit	108h
Mathématiques	Analyse / Algèbre / Mécanique	196h
Physique	Mathématiques / Physique	212h
Psychologie	Introduction à la psychologie et méthodologie de la recherche / Approfondissements en psychologie	168h
Sciences Économiques	Microéconomie / Principe de gestion / Techniques quantitatives / Macroéconomie / Santé et Société	157h
Sciences Sociales	Méthodes en sciences sociales / Sociétés contemporaines et problèmes de santé	215h
Sciences du Sport	Pratique sportive / Histoire du sport / Psychologie / Anatomie Sciences de la vie et de la Santé / Sociologie	195h
Sciences de la Terre et de l'Univers	Géosciences / Mathématiques / Physique / Chimie	253h
Sciences et Technologie	Géosciences / Mathématiques / Physique / Chimie	253h
Sciences de la Vie	Biologie / Biodiversité / Écologie / Génétique / Pratique de laboratoire	189h

Les épreuves des Parcours sont aussi en contrôles continus, les modalités sont variables selon chaque filière (Questions rédactionnelles, QCM).

**La note du Parcours étant prise en compte dans les classements pour intégrer une filière MMOP+K, le choix du Parcours est très important ! Il faut choisir un Parcours où vous avez des atouts !**

\*Sous réserve de modifications pour l'Université à la rentrée 2021-22.



# La Préparation LISpS Exactétudes



Votre objectif en 1<sup>ère</sup> année de Licence mention Sciences pour la Santé est de figurer parmi les 10% meilleurs étudiants de votre Parcours pour atteindre la filière désirée en 2<sup>ème</sup> année de Médecine, Sage-femme, Dentaire, Pharmacie ou Kinésithérapie.

Ce système de sélection est complexe.

En passant du lycée à l'université, en cours magistraux, vous changez radicalement d'univers et d'environnement.

Après avoir travaillé de manière structurée, encadrée par ses professeurs du lycée, vous devez vous imposer un fonctionnement nouveau dans lequel vous serez seule à gérer votre organisation, une quantité de travail importante et des contrôles continus réguliers.

Pour réussir, il sera nécessaire de prendre de l'avance, de réfléchir différemment, de s'entraîner régulièrement afin de faire travailler votre mémoire, d'être efficace et rapide. Vous devrez développer un rythme de vie régulier et une motivation constante.

---

Exactétudes vous permet :

- d'**ANTICIPER** les contenus du Bloc Santé et de votre Parcours
  - de **TROUVER** votre Méthode de Travail
  - de **COMPRENDRE** vos cours du Bloc Santé et de votre Parcours
  - de vous **ENTRAÎNER** et vous **ÉVALUER** par rapport aux autres
- 

Exactétudes vous accompagne dans vos études de Santé dès l'année de Terminale avec la préparation « Tremplin Santé », puis l'été, avant la rentrée universitaire, avec les « Stages » et enfin durant l'année de LISpS grâce à la formule « Suivi à l'année ».

Les pédagogues de la prépa ajustent en permanence vos Outils et Méthodes aux évolutions et aux réformes mises en place par l'Université de Strasbourg.

---

L'expérience de l'Université est **unique**  
Laissez-vous guider par une équipe qui maîtrise le contexte

---

## La Méthode

Face à la forte sélection, il faut avoir la *motivation constante* d'être parmi les meilleurs et donc de donner le meilleur de soi. Cet objectif ne peut être atteint que si le candidat gère ses examens mais aussi toute la longue étape de sa préparation. La *gestion du temps de travail*, de la *mémoire*, des *cours*, du *quotidien* et du *stress* font partie des clés de cette réussite. Chacun, selon son tempérament, son rythme de vie aura besoin de trouver la *méthode de travail qui lui correspond* selon les 4 clés de notre méthodologie :

- **L'anticipation** des cours de la Licence
- **L'organisation** du travail
- **La compréhension** des cours Santé et Parcours
- **L'entraînement** régulier aux examens

## Les Outils

Les Outils Exactétudes sont mis en place pour que chacun se sente soutenu, puisse anticiper, gérer et organiser son travail, apprenne à réfléchir différemment, comprenne les cours et s'entraîne aux examens :

- Les Stages
- Le Suivi à l'année :
  - Les évaluations
  - Les cours de soutien
  - Le suivi personnalisé
  - L'accès web-app L'Atelier
  - Les salles de travail
- La Préparation aux oraux
- L'Accompagnement individuel



# Les Stages

## La préparation **Tremplin Santé LISPS** - pendant la Terminale

Notre expérience de plus de 15 ans de suivis d'étudiants nous montre que le lycée ne prépare pas suffisamment aux études supérieures :

**autonomie, connaissances de soi, méthodologie de travail.**

Avec la Réforme du Baccalauréat, le lycéen n'a peut-être pas choisi les Options Scientifiques adaptées à la Licence mention Sciences pour la Santé.

**Les bases en Sciences devront être totalement acquises.**

### Durée

**Durant la Terminale, 3 jours aux vacances de la Toussaint, et/ou d'Hiver en présentiel puis dès le Printemps à distance**

### Heures cours

5h maths, 6h physique, 9h chimie, 6h SVT

### Méthodologie 4h

Tarif **à partir de 335€**

## Le **Stage de renforcement d'été**

Le niveau en sciences reste important pour réussir le bloc santé. En effet, une partie du programme de mathématiques, physique, chimie et sciences de la vie de 1ère et terminale constitue une base importante de ce bloc.

### Durée

**Du 1 au 12 août 2022**

### Heures cours

40h de cours en Maths, Physique, Chimie et Sciences de la Vie

Tarif **480€**

Ce stage de renforcement de **2 semaines** est un perfectionnement des matières scientifiques : **Maths, Physique, Chimie, Sciences de la Vie.**

Il est encadré par 4 de nos professeurs de la Licence Santé. Il permet aux jeunes bacheliers de compléter la ou les options qu'ils n'ont pas prises en terminale et/ou consolider leurs points faibles. Ils mettront ainsi toutes les chances de leur côté.

## Le **Stage de pré-rentrée du Bloc Santé** - Semestre 1 - LISpS

Le Bloc Santé reste le Bloc majeur de la Licence Santé, les examens démarrent en contrôles continus dès la mi-octobre, il faut être prêt ! L'étudiant de Licence devra trouver sa **méthode de travail** avant la rentrée et se démarquer des autres candidats en **anticipant les cours du Bloc Santé** du 1<sup>er</sup> semestre.

### Durée

**2 semaines ½  
du 16 août au 2 septembre 2022**

### Heures cours

**5h** : Mémorisation, Méthode de travail universitaire

### Bilan individuel

Test de tempérament et bilan individuel accompagné de conseils adaptés

Tarif **1190€**

### Heures cours + TD

**55h du Bloc Santé Semestre 1** : chimie générale, chimie organique, biochimie et maths

### 1 Concours blanc

Evaluation sur tout le programme du stage

Trouver votre méthode de travail est une des clés de la réussite  
Anticiper les cours vous donne une longueur d'avance

# Le Suivi à l'année

- Des Planchages
- Des Concours Blancs
- Des cours de Soutien
- La web-app de travail
- L'accompagnement individuel
- La préparation aux oraux
- Les salles de travail

● Durée : de la rentrée LSpS aux résultats en mai

● Tarifs : 2 790€/ 2 590€ si Stage choisi

## Les Planchages

Ce sont des évaluations « **type Licence Santé** » organisées tout au long de l'année à Exactétudes. Elles permettent de progresser grâce à un entraînement régulier, de **se situer par rapport aux autres**, de réaliser une véritable **simulation des examens** et de valider ses efforts dans toutes les matières.

Nous programmons les entraînements **pour le Bloc Santé, le Bloc Transversal et les 11 Parcours**.



### Nombre de Planchages :

30 planchages en Bloc Santé et Transversal

8 planchages en Bloc Parcours

### Contenu du Planchage :

- une évaluation par matière en respectant la progression du programme universitaire et les conditions des examens
- une correction détaillée après l'évaluation, animée par le professeur dans des petits groupes pour favoriser les échanges
- des réponses aux questions pour gagner du temps
- un corrigé photocopié détaillé rendu systématiquement en fin de séance pour réviser à la maison
- les notes et classements hebdomadaires sur L'Atelier pour se situer par rapport aux autres participants

Dans un examen sélectif il est indispensable de vous entraîner et de vous positionner régulièrement par rapport aux autres

## Les Concours Blanc

Ce sont des épreuves blanches organisées **dans les conditions exactes de la licence L1SpS du Bloc Santé** de l'université de Strasbourg.

### Nombre de Concours Blancs :

UE1, UE2, UE3 et SHS au 1<sup>er</sup> semestre

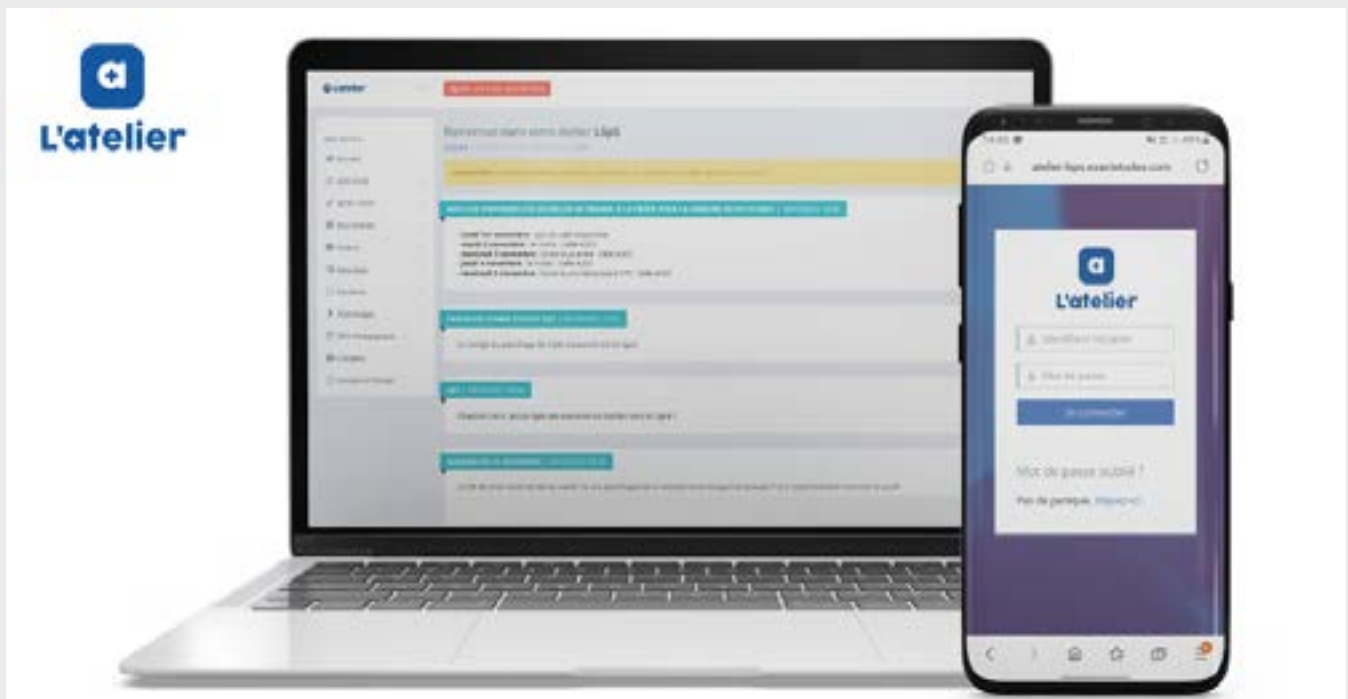
UE4, UE5, UE6 au 2<sup>nd</sup> semestre

Objectif des Concours Blancs : À la fin de chaque semestre, quand le programme est terminé, ils permettent :

- de valider son travail sur tout le programme du semestre
- de se fixer des objectifs pour la fin des révisions
- d'affiner sa méthode avant les épreuves finales du semestre

## L'Atelier : l'espace web-app de travail

L'**Atelier** est la web-application de nos étudiants pour avoir accès en permanence à nos outils de travail. Il s'adapte sur téléphone, tablette et ordinateur.



---

Le **service "SOS profs"** : poser ses questions / réponses de nos professeurs

Les **QCM et QCD en ligne** : plus de 6 000 questions triées par chapitre pour s'entraîner

Les **annales corrigées en détail et triées par chapitre** pour le Bloc Santé afin de réviser chaque contrôle continu de manière ciblée

Les **sujets et les corrigés détaillés des Planchages** des années antérieures

Les **vidéos** astuces en Mathématiques

Des **cours dactylographiés** des matières pour lesquels ces supports sont indispensables comme la SHS, l'Anatomie

Des **fiches de synthèse de cours**

Les **résultats et les classements** internes à la prépa

Les inscriptions aux cours de soutien et aux séances dédiées à certaines difficultés

La programmation d'un **rendez-vous pédagogique** pour faire le point autant de fois que nécessaire

Les **conseils méthodologiques**

---

Des réponses rapides à vos questions, des entraînements,  
des supports de cours.

L'objectif est de **vous faire gagner du temps.**

## Les cours de Soutien pour comprendre

En 1<sup>ère</sup> année d'université le temps est précieux ! Les cours magistraux peuvent, pour beaucoup, nécessiter 2 à 3 heures de travail personnel. Il faut optimiser son temps.

Entre les **matières à réflexions** (Chimie, Maths, Physique) et les Parcours Hors Santé parfois complexes (Droit, Sciences économiques, Physique, Maths, Chimie), les étudiants se sentent débordés à l'approche des Contrôles Continus.

Les Cours de Soutien reprennent des **points difficiles des cours magistraux** et proposent des **exercices d'applications** type concours et des travaux dirigés de la faculté.



### Cours de Soutien du **Bloc Santé :**

Durée des Séances : 2 heures

Nombre de séances : 27 séances

Les matières concernées : Chimie Générale, Chimie Organique, Biochimie, Histologie, Biologie cellulaire, Mathématiques, Biophysique

**Tarif inclus dans le Suivi à l'année**

### Cours de Soutien des **Blocs Parcours :**

Durée des Séances : 1 à 2 heures selon les chapitres

Nombre de séances : variable selon les Parcours

Tarifification à la carte : **10 € / heure**

*Les Soutiens des Parcours se choisissent à la Carte car forcément les attentes sont différentes selon les Parcours. Dans ce cas, les inscriptions se font tout simplement sur l'Atelier au fur et à mesure de l'année.*

---

Vos examens sont en contrôles continus, cela nécessitera de **comprendre vite** !

Exactétudes assure votre suivi grâce à une équipe pédagogique de qualité, constituée de scientifiques, de pédagogues, de professeurs, d'anciens étudiants en médecine, en pharmacie et de jeunes praticiens.



- Un **parrain/marraine**, un ancien première année, passé par Exactétudes, ajuste votre organisation et vous donne les moyens de **surmonter les difficultés de l'université** dès la rentrée universitaire. Il/elle est dans votre filière de vœux MMOPK.
- Une **spécialiste en développement personnel** mettra en avant votre tempérament dominant. Nous pourrons ainsi **déployer des stratégies** pour affiner ou mettre complètement en place votre méthodologie de travail.
- L'équipe pédagogique assure des **points individuels réguliers**. Lors de vos **rendez-vous pédagogiques**, nous faisons le point, analysons vos résultats, ajustons votre méthode de travail et trouvons des solutions.
- Des séances dédiées spécifiquement à **certaines difficultés** sont mise en place. Elles sont animées par des spécialistes de leur domaine, **Sophrologue et Neuroscientifique** : gestion stress, confiance en soi, pression, sommeil...
- **Un lien avec les parents** est mis en place en septembre lors d'une réunion. Son objectif est de donner des clés aux parents souvent désarmés afin de **soutenir leur enfant** qui sera amené à passer une année riche en changements.

---

Être accompagné.e et trouver des interlocuteurs dans un environnement universitaire où règne l'anonymat. La prépa vous apporte un suivi personnalisé.

## Les Oraux



Riche d'une expérience de 10 ans dans la préparation orale aux concours paramédicaux, nous mettons en place les préparations aux oraux de sélection L1SpS, uniquement pour les étudiants qui devront les passer.

Ainsi cette option se choisira à part, en fin d'année, après les résultats de mai.

À noter : L'inter classement après les oraux se fait sur la base :

**Bloc Santé + Transversal : Coef 3**

**Oral 1 SHS : Coef 1**

**Oral PPP : Coef 1**

Le poids des oraux finaux est assez conséquent dans l'interclassement MMOPK.

---

Oraux blancs : (méthodologie de préparation de l'argumentation, adaptation aux modalités de la Licence Santé)

---

## Les salles de travail

Salles ouvertes, en semaine selon le calendrier de l'école.

- 
- Permanences assurées par les tuteurs de la prépa
  - Bibliothèques avec les principaux ouvrages
  - Accès Wi-Fi pour se connecter à l'Atelier
- 





## Votre équipe Exactétudes



**Céline PILLOT**  
DESS Biochimie  
Ingénieure de recherche  
Enseignante en Biochimie  
Directrice d'Exactétudes depuis 15 ans



**Julia BERNARDINI**  
Assistante administrative

Des professeurs du **Bloc Santé** et des Parcours Scientifiques présents pour certains dans notre équipe depuis plus de 10 ans :



**Elias SAKR**  
Chimie Organique  
Enseignant Exactétudes depuis  
13 ans  
Docteur en Chimie orga et en  
Pharmacie



**Franck MERCIER**  
Maths  
Enseignant Exactétudes  
PACES et Licence depuis  
10 ans  
Professeur à l'Université  
SEG, BTS



**Mounir MAALOU**  
Physique  
Enseignant Exactétudes  
PACES et Licence  
Professeur à l'Université  
de Strasbourg

Des professeurs des **Blocs Parcours** :



**Cynthia KLINZIG,**  
Professeur en psychologie,  
Psychologue clinicienne



**Sophie SCHWEITZER**  
Professeur de Droit  
Enseignante en Droit depuis 15 ans  
Avocate



Nos intervenants en développement personnel :



**Philippe LASPESA,**  
Sophrologue



**Marie-Christine CHAPPUY,**  
MCF Conseil



**Patricia MARQUES**  
Neurosciences

Les Parrains et Marraines 2021 :



**Nina,**  
3<sup>ème</sup> année de Médecine  
Classée 3<sup>ème</sup> primante en PACES  
suivie par Exactétudes  
Marraine et intervenante en Anatomie



**Margaux**  
3<sup>ème</sup> année de Sage-femme  
Classée 18<sup>ème</sup> primante en PACES,  
suivie par Exactétudes  
Marraine du groupe futures Sage-femmes



**Camille**  
3<sup>ème</sup> année IFMK  
Classée 18<sup>ème</sup> primante en PACES,  
suivie par Exactétudes  
Marraine du groupe  
futur Kinés



**Floriane**  
LISpS 2021 parcours  
Sciences de la Vie  
Admise en 2<sup>ème</sup> année de Médecine  
Marraine d'un groupe LISpS



**Valentin**  
2<sup>ème</sup> année Médecine  
Classé 40<sup>ème</sup> doublant en PACES, suivi  
par Exactétudes  
Parrain et intervenant en Embryologie



**David**  
3<sup>ème</sup> année Dentaire  
Classé 5<sup>ème</sup> doublant en PACES, suivi  
par Exactétudes  
Parrain d'un groupe  
futurs Dentistes



**Elena**  
LISpS 2021 parcours  
Sciences de la Vie  
Admise en 2<sup>ème</sup> année en  
Dentaire  
Marraine d'un groupe LISpS



**Andréa**  
3<sup>ème</sup> année Dentaire  
Classée 2<sup>nd</sup>e primante en  
PACES, suivie par Exactétudes  
Marraine d'un groupe futurs  
Dentistes

## Informations pratiques

### Démarches de candidature

Lors des inscriptions pour notre **Préparation Licence mention Sciences pour la Santé**, nous recrutons nos futurs élèves selon leurs motivations à leur futur projet professionnel et selon leur niveau scolaire en 1<sup>ère</sup> et en Terminale.

La candidature peut se faire de 2 manières :

- 1 Transmettre le **dossier de candidature** ci-joint à cette brochure et **les documents demandés** directement à l'accueil de l'école ou lors d'un rendez-vous avec la directrice ou par courrier postal.

#### PAR COURRIER

Renvoyez le dossier de candidature ci-joint et les documents à :

Exactétudes  
56 rue Jacques Kablé  
67000 STRASBOURG

#### LORS D'UN RENDEZ-VOUS

Prenez un rendez-vous au :

**03.88.37.56.56**

pour rencontrer la directrice de la Prépa.  
Munissez-vous des documents nécessaires à votre candidature lors de l'entretien.

- 2 Faire une **candidature en ligne** et y joindre les **documents demandés**.

#### PAR INTERNET

Candidatez en vous connectant sur :

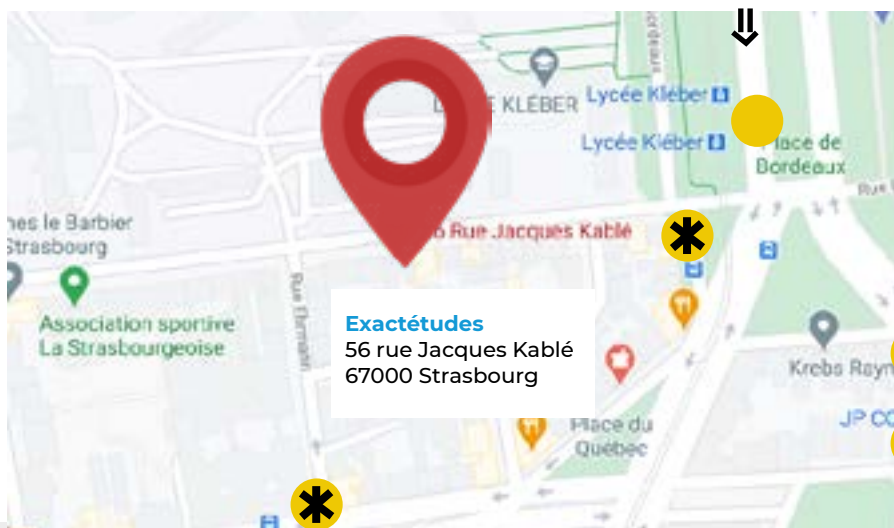
<https://inscriptions.exactetudes.com>

Liste des documents à la candidature :

- Bulletins scolaires de Première
- Bulletins scolaire de Terminale (en votre possession)
- Une lettre de motivation au projet d'études de Santé
- Une photo d'identité

Après la réception d'un **dossier complet**, une réponse est donnée dans un délai de 48h par téléphone ou par e-mail  
Par la suite, le paiement de l'acompte de 10% permettra de réserver votre place .

### Comment vous rendre à Exactétudes ?



#### En voiture

⇒ **via l'A4** > sortie « centre-ville »

**via l'A35** > restez sur la droite puis dirigez-vous vers « Place de Bordeaux »

#### En transport en commun (CTS)

**Tramway** Ligne B ou E :  
arrêt «Lycée Kléber»

**Bus** Ligne 2 :  
arrêt «Clémenceau», via la gare centrale.



## CONTACTEZ NOUS



03 88 37 56 56



56 rue Jacques Kablé  
67000 Strasbourg



[contact@exactetudes.com](mailto:contact@exactetudes.com)



[www.exactetudes.com](http://www.exactetudes.com)